

Spektrum der Röntgenröhre (Messung im Primärstrahl)

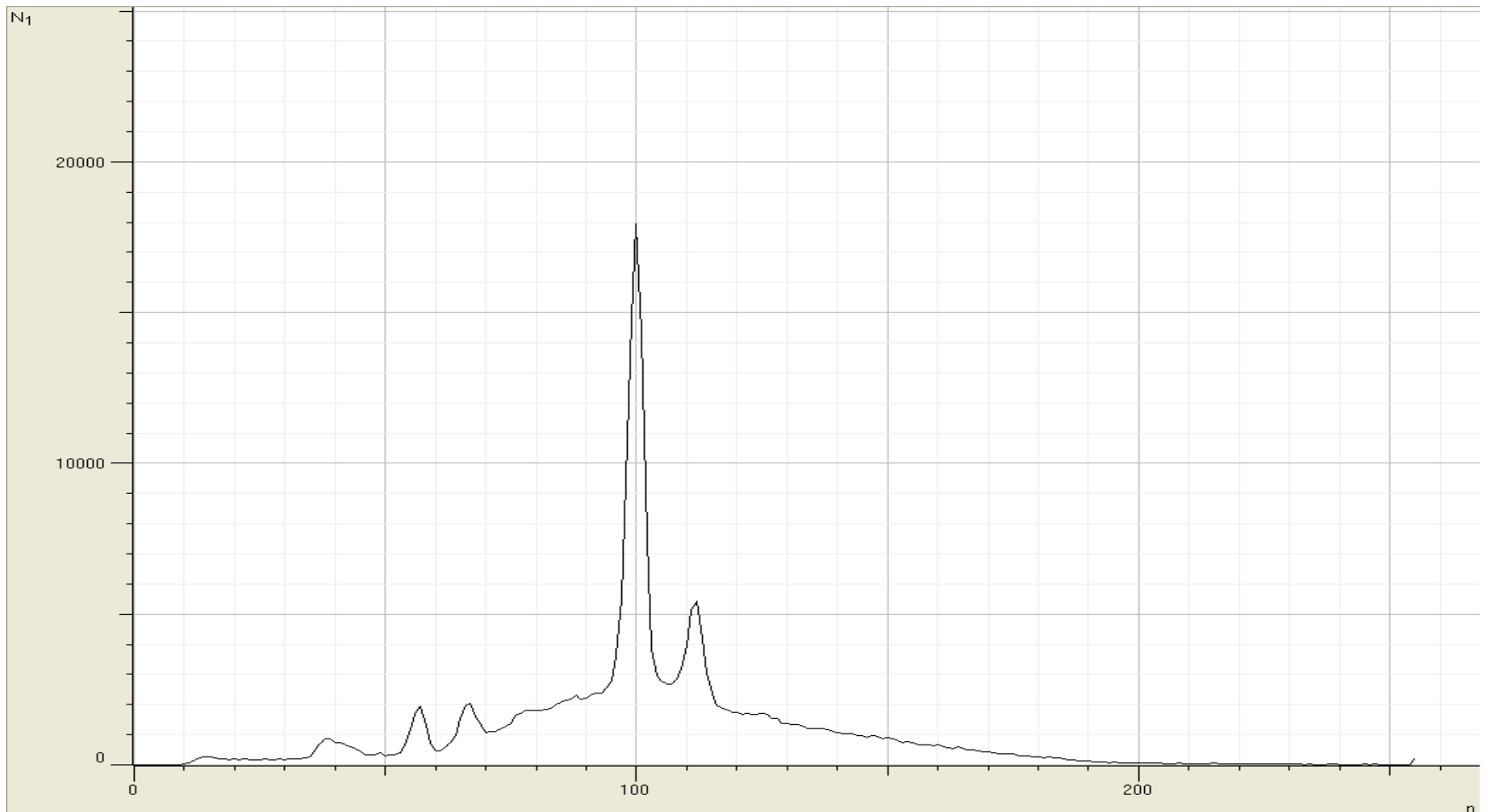
Impulshöhenverteilung der Molybdän-Röhre

$U = 35 \text{ kV}$

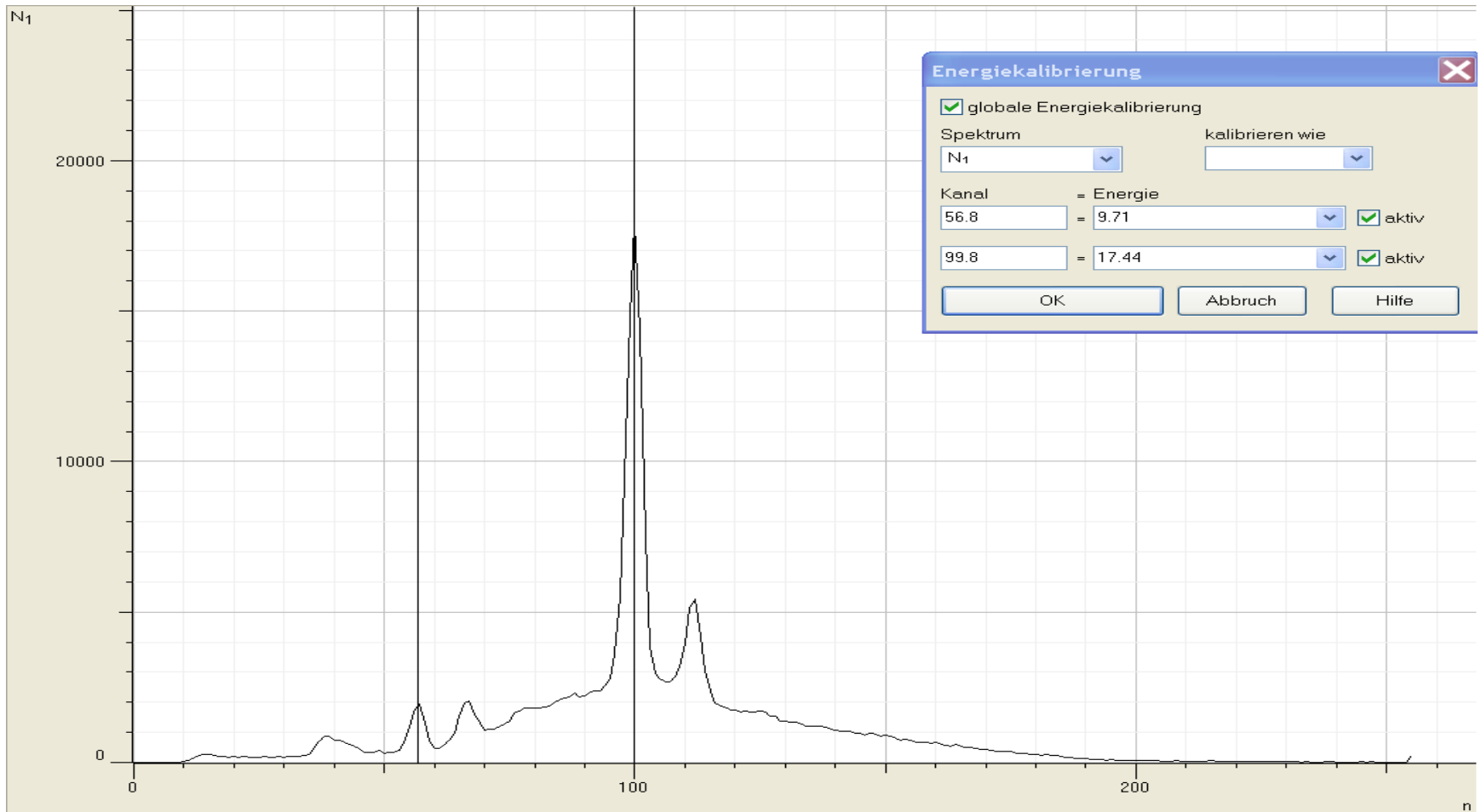
$I = 0.1 \text{ mA}$

$t = 300 \text{ s}$

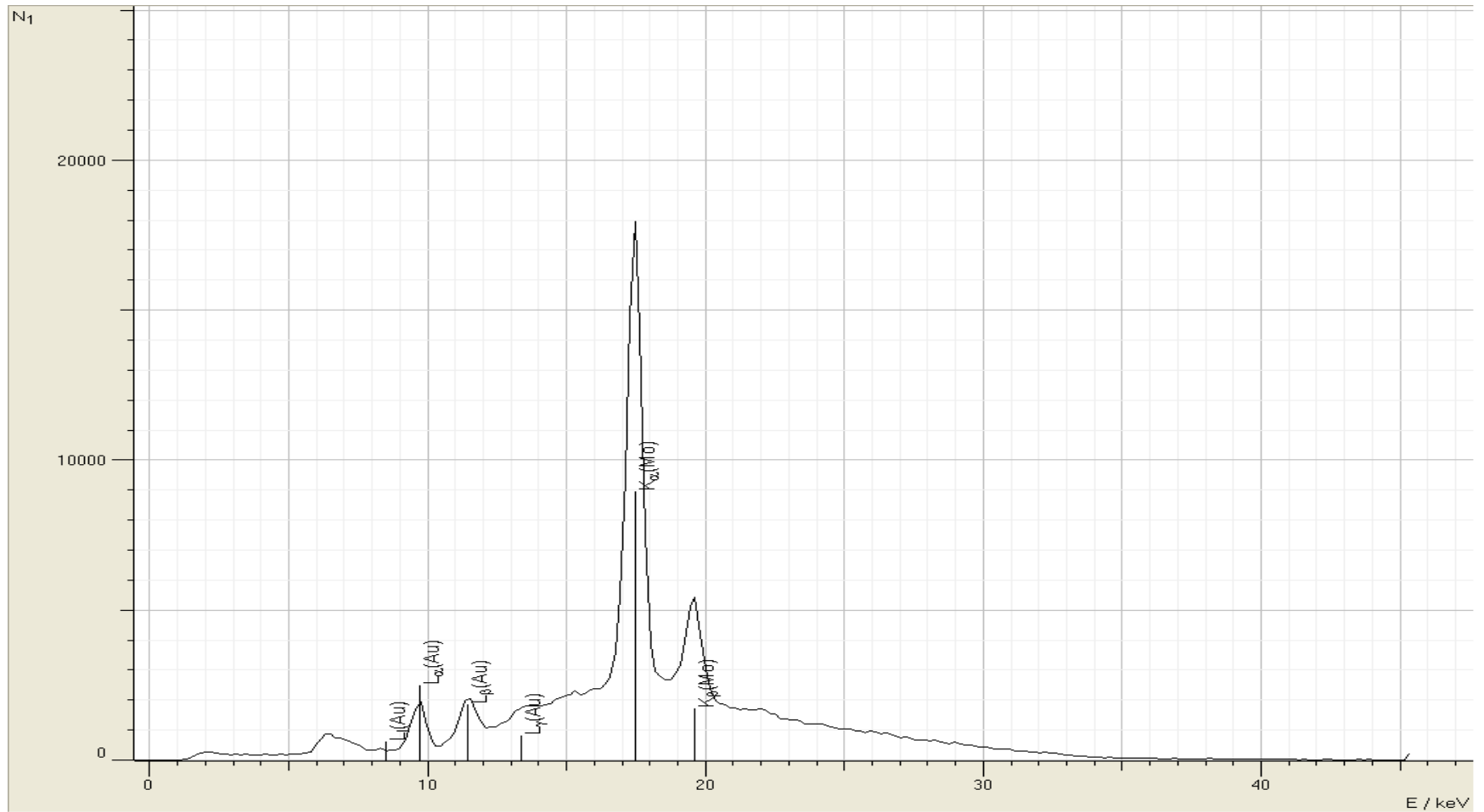
Verstärkung = -2



Energiekalibration mit Mo K_{α} und Au L_{α} Linien



Energiekalibriertes Spektrum der Molybdän-Röhre mit eingezeichneten Linien



Energiekalibrierte Spektren der Molybdän-Röhre bei verschiedenen Spannungen

