

# Röntgenfluoreszenz

## Impulshöhenverteilung des Fe/Zn-Kalibriertargets

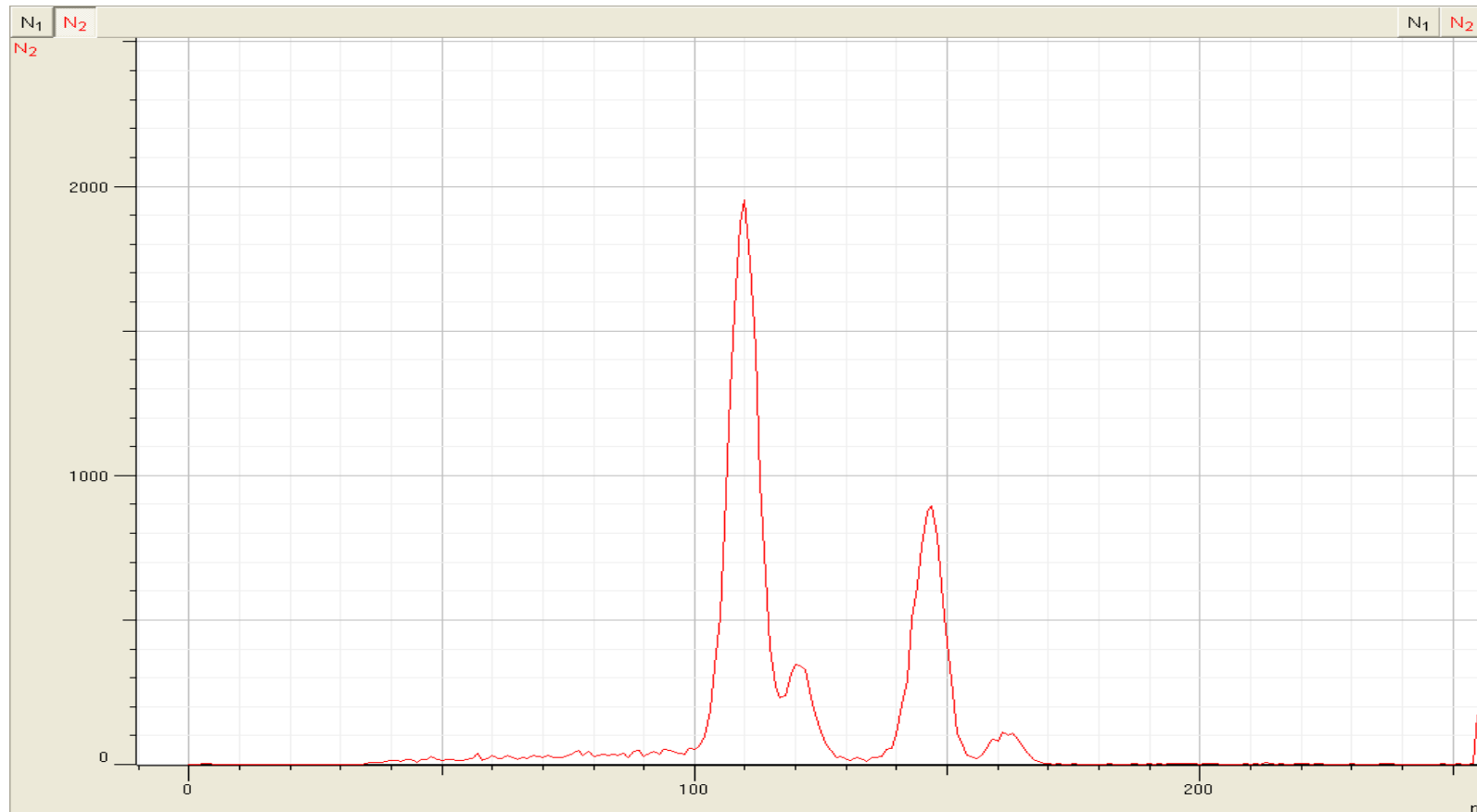
Targetwinkel = 45 Grad; Sensorwinkel = 90 Grad

U = 35 kV

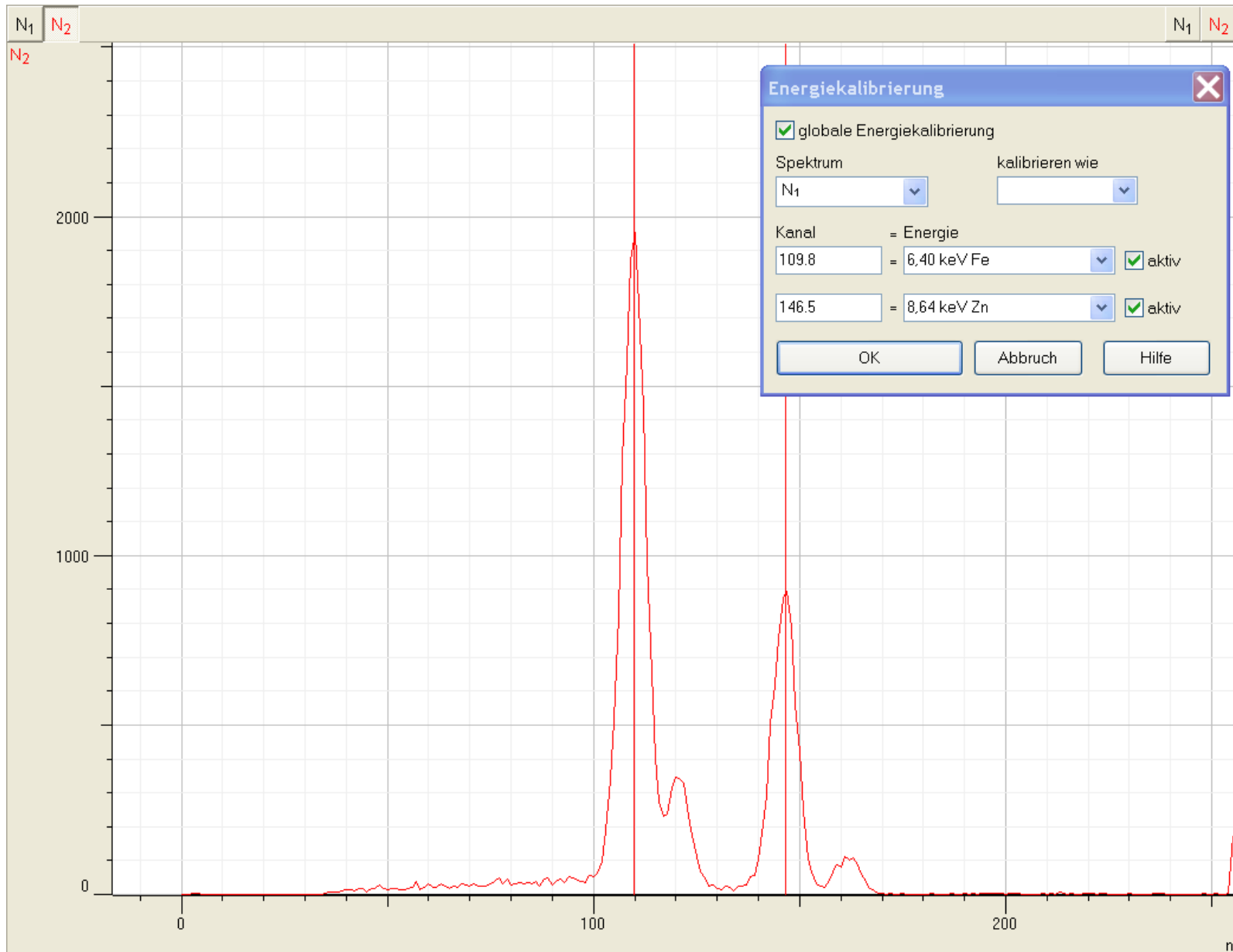
I = 1mA

t = 300 s

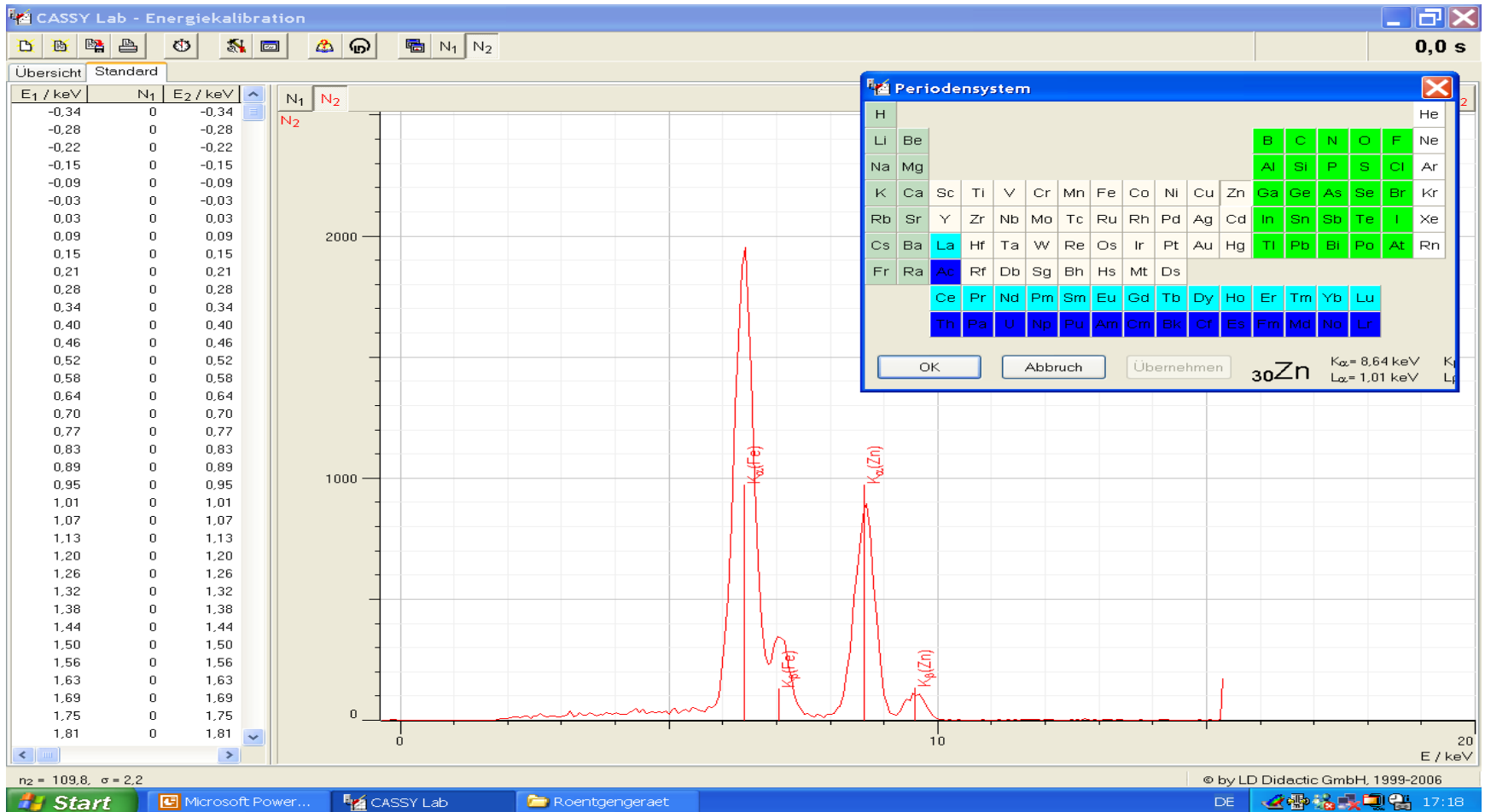
Verstärkung = -6



# Energiekalibration mit Hilfe des Fe/Zn-Kalibriertargets



# Energiekalibriertes Spektrum des Fe/Zn-Kalibriertargets mit Periodensystem und eingezeichneten Linien



# Energiekalibriertes Spektrum des Fe/Zn-Kalibriertargets mit eingezeichneten Linien

## Fluoreszenzspektrum eines 5-Cent-Stückes (Cu)

