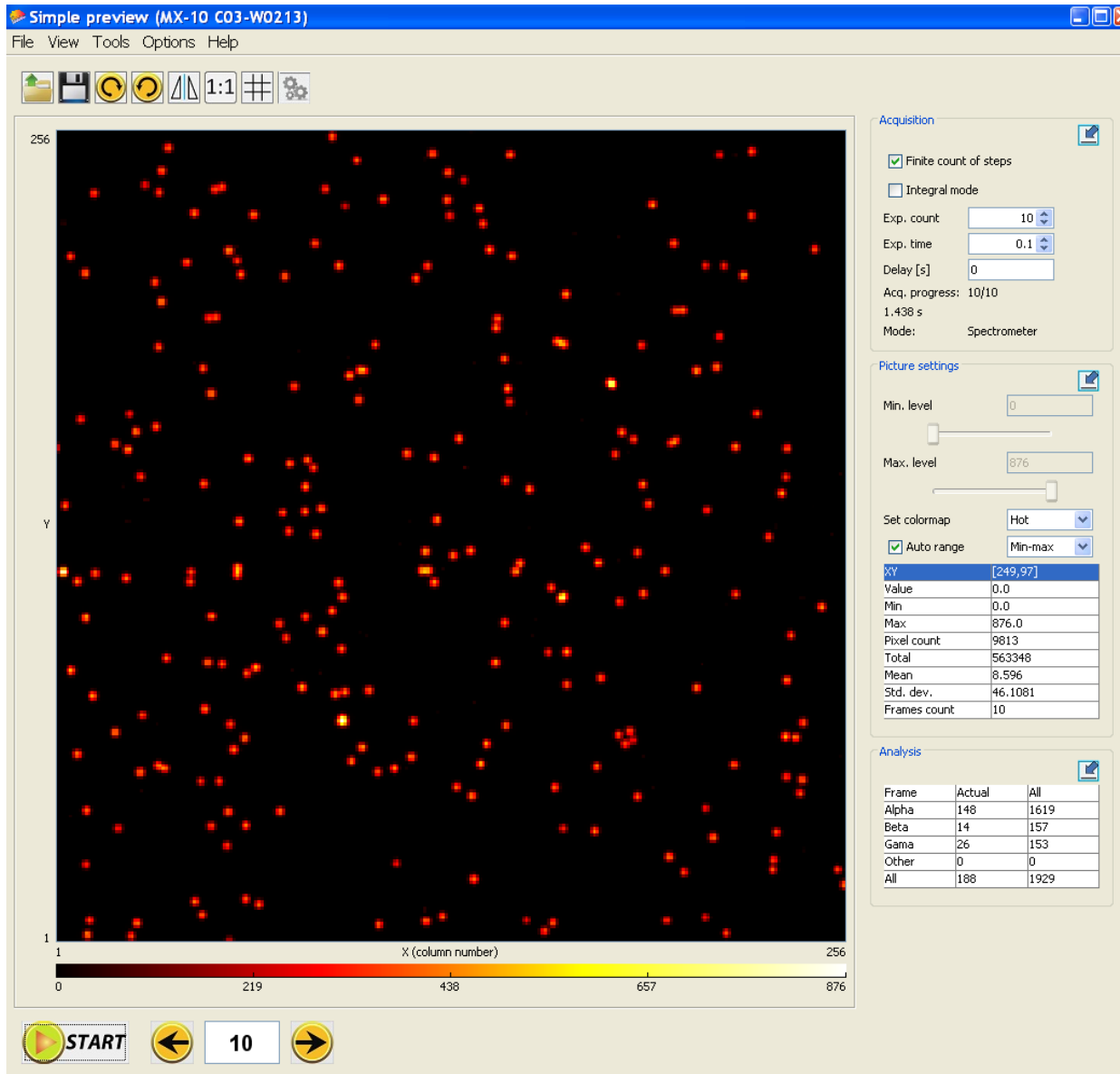


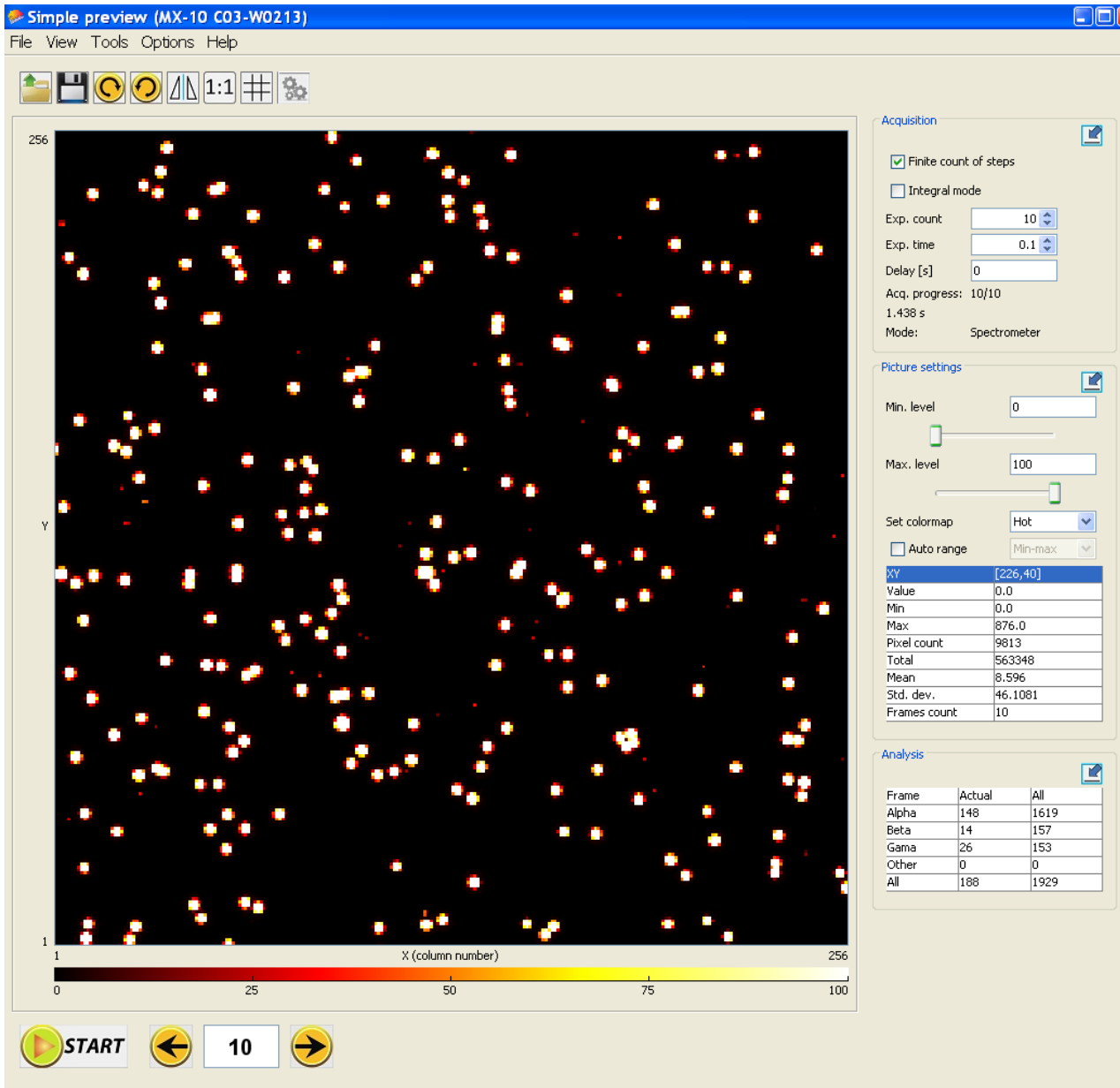
HE-03:
Teilchennachweis
mit Pixeldetektor

α -Strahlung

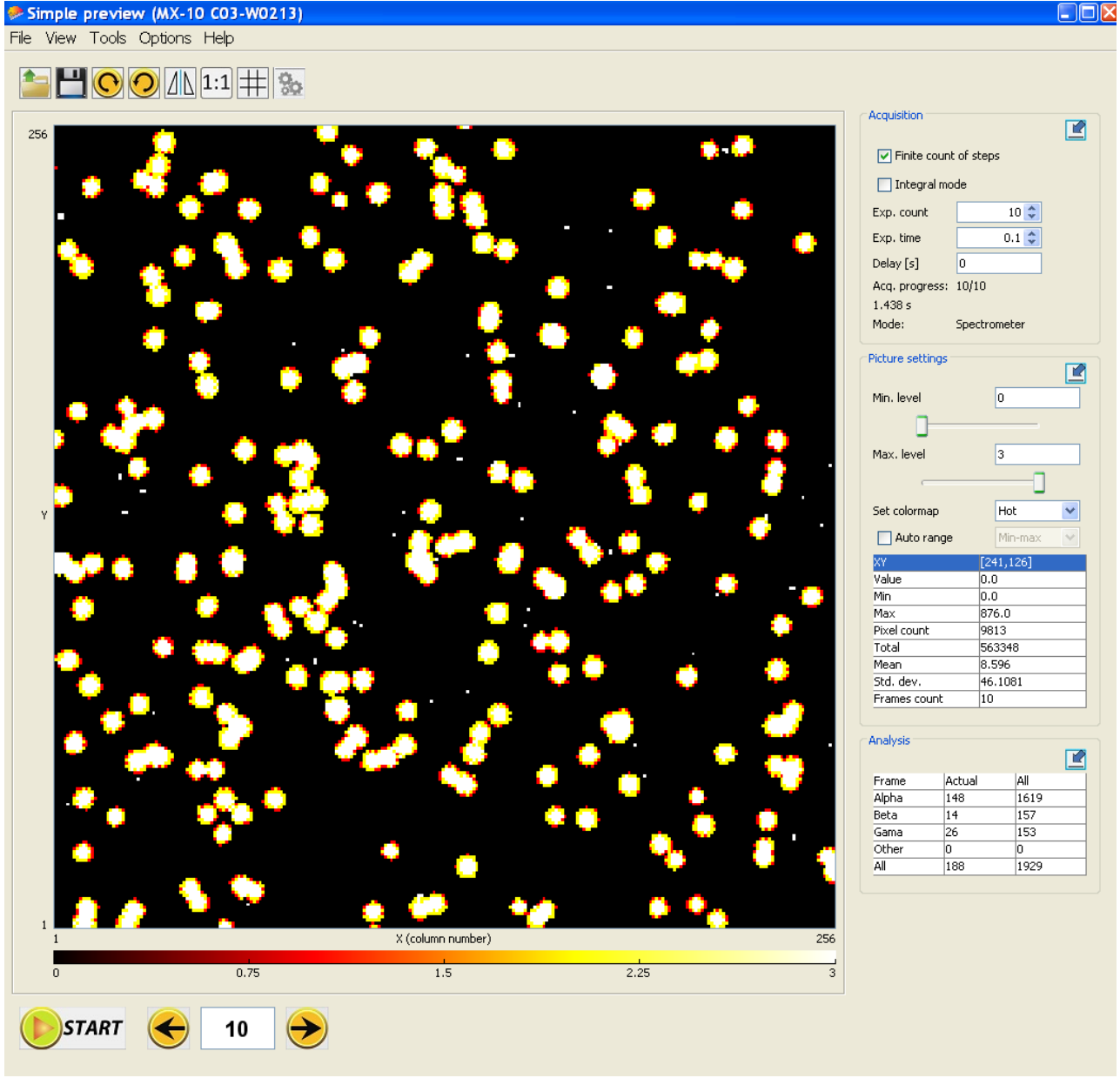
Am-241-Präparat (aus 91425) in ~ 2cm Abstand Darstellung mit „Auto range“ aktiviert



Am-241-Präparat (aus 91425) in ~ 2cm Abstand Darstellung mit „Max. level“ auf 100

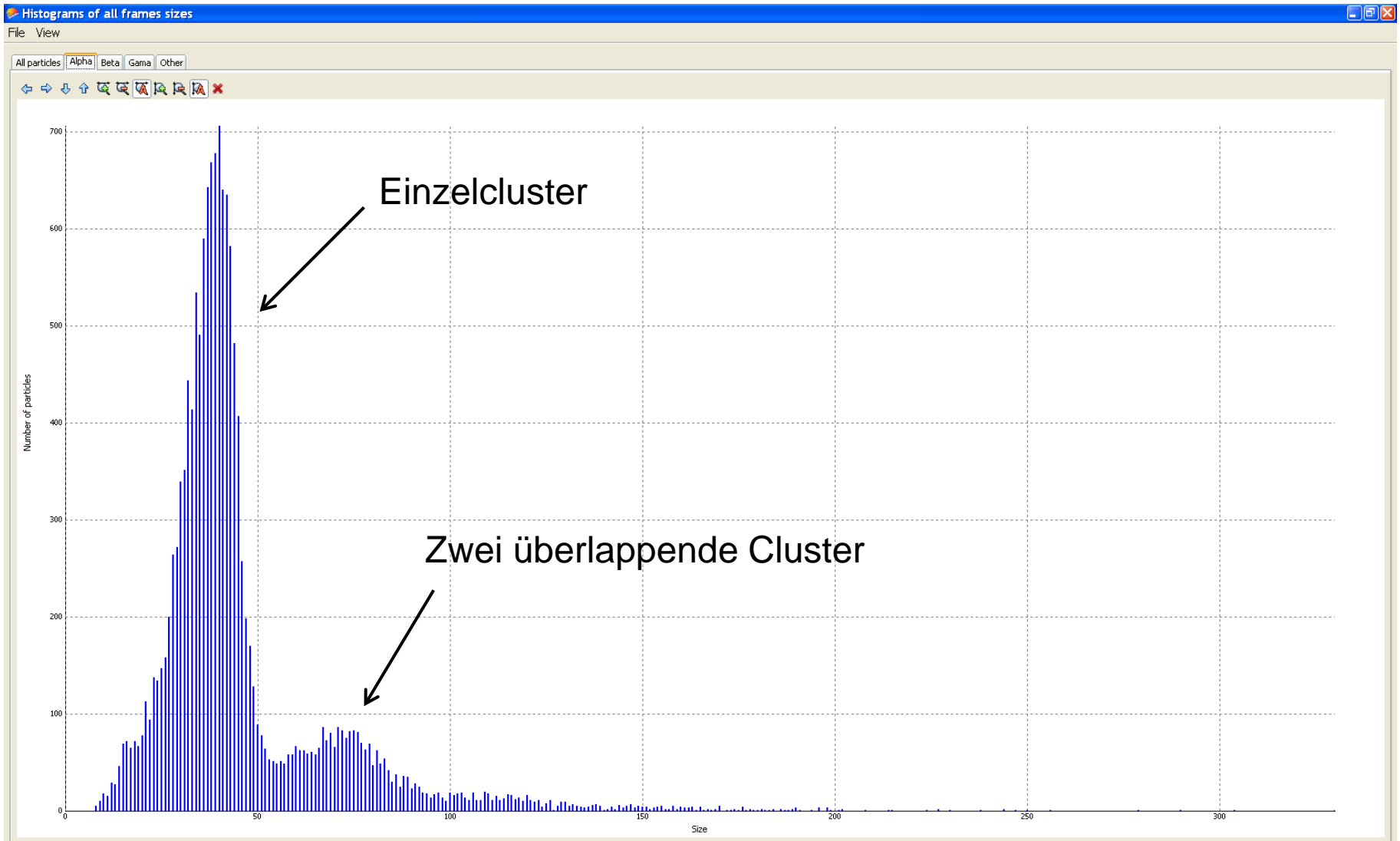


Am-241-Präparat (aus 91425) in ~ 2cm Abstand Darstellung mit „Max. level“ auf 3



Am-241-Präparat (aus 91425) in ~ 2cm Abstand

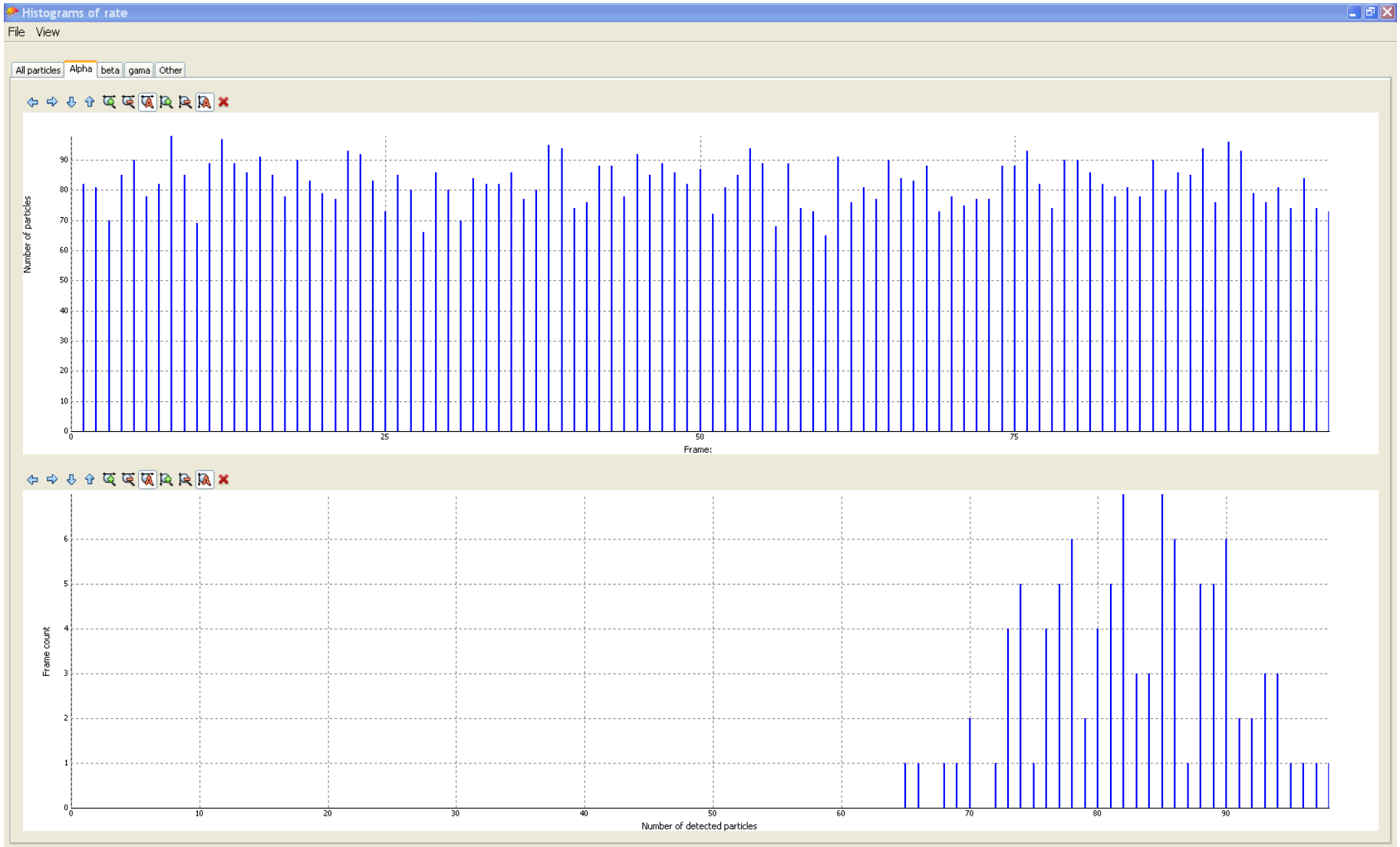
Histogramm der Clustergröße, Auswertung von 100 Frames



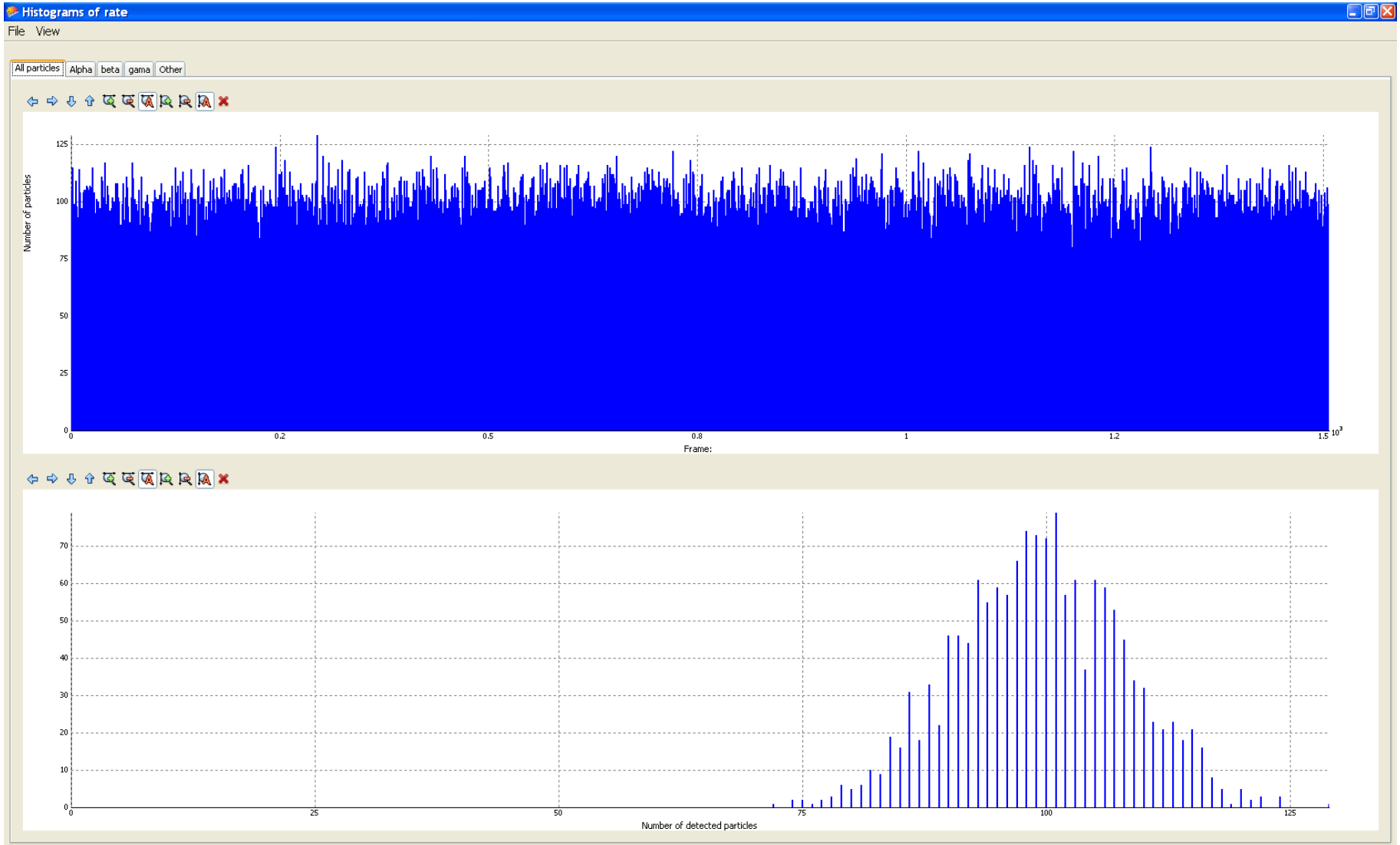
Am-241-Präparat (aus 91425) in ~ 2cm Abstand

100 Frames mit Exposure Time = 0.05s

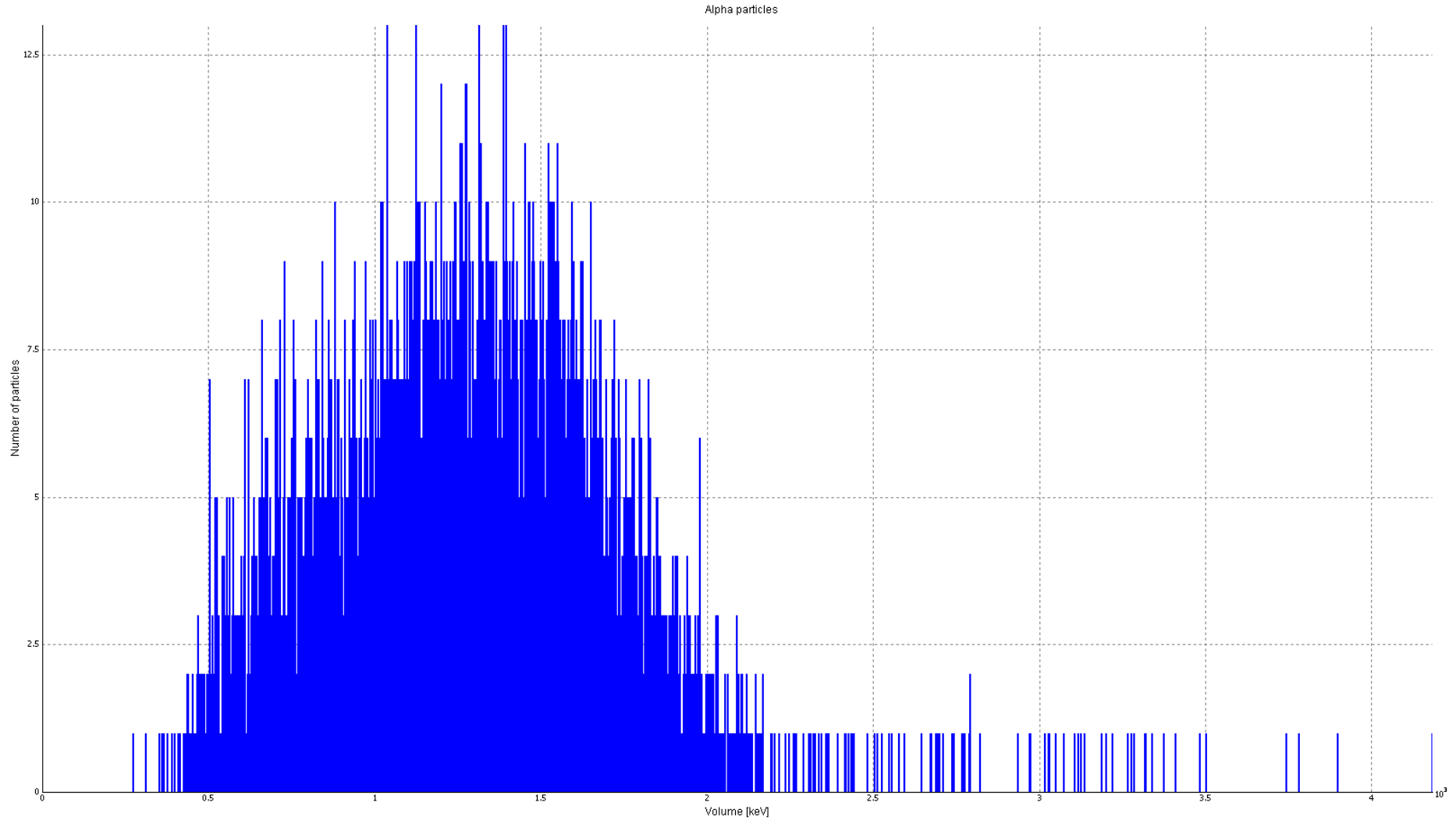
Rate gegen Framenummer und Histogramm der Rate pro Frame



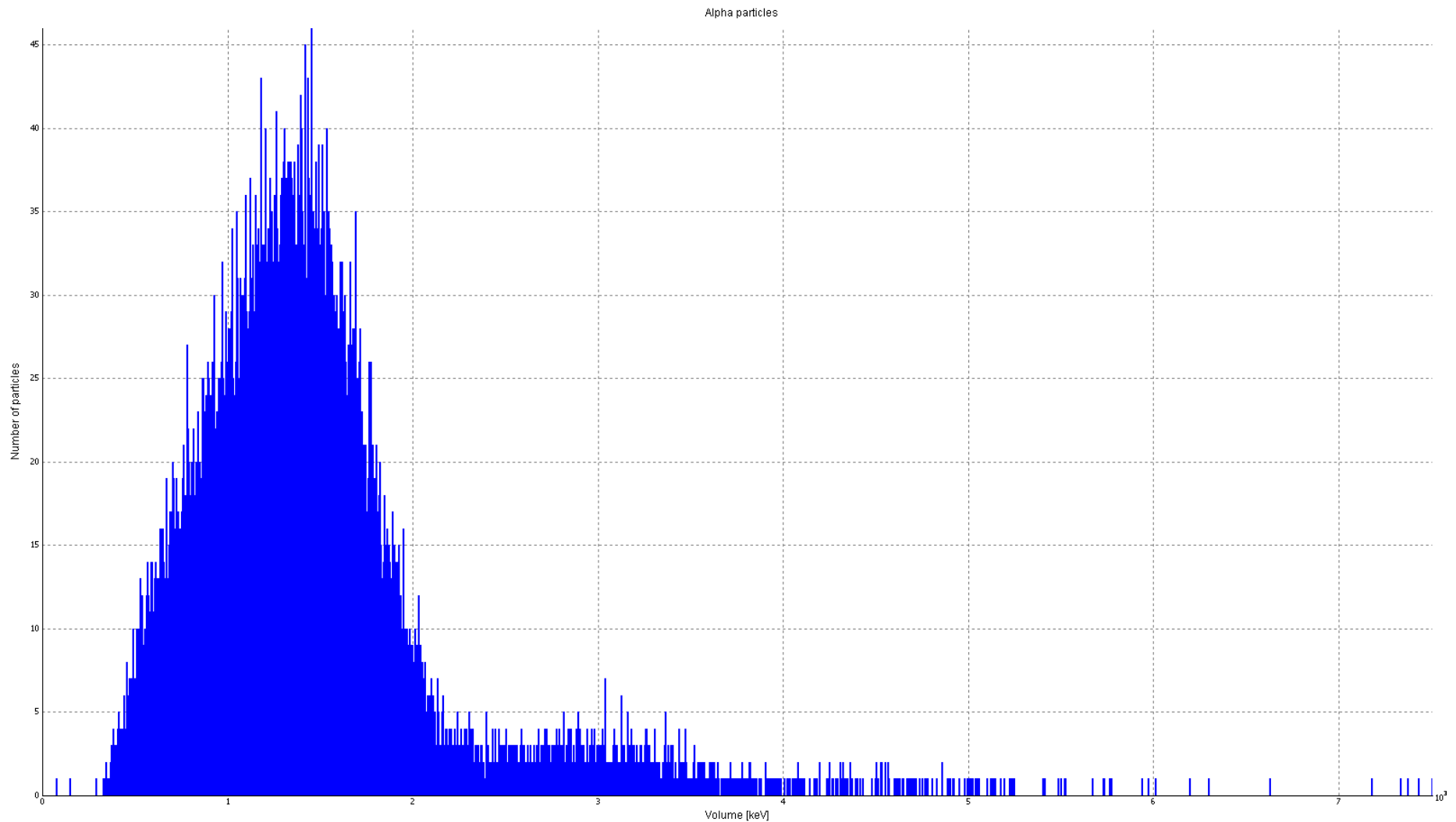
Am-241-Präparat (aus 91425) in ~ 2cm Abstand
1500 Frames mit Exposure Time = 0.05s
Rate gegen Framenummer und Histogramm der Rate pro Frame



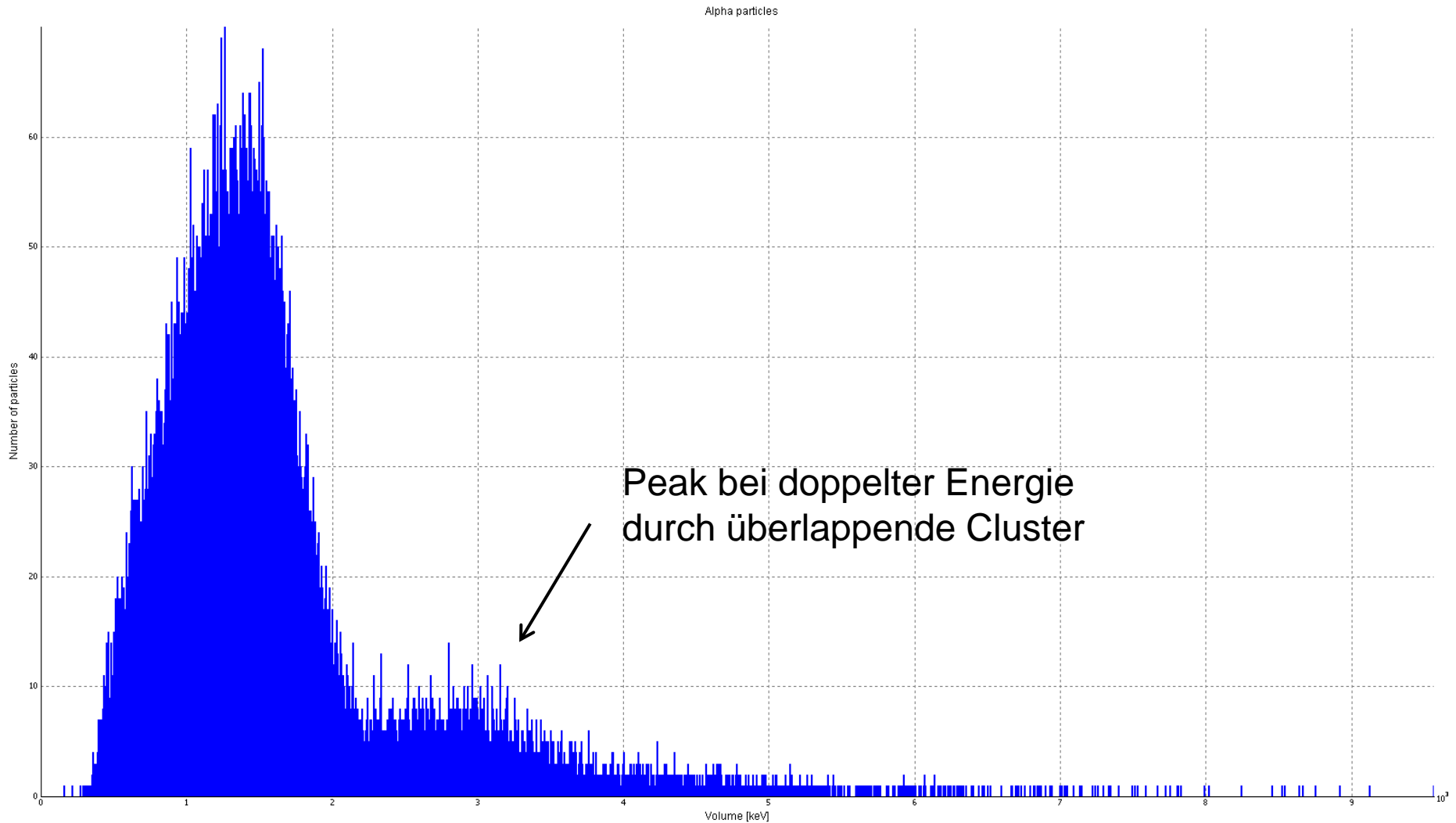
Am-241-Präparat (aus 91425) in ~ 2cm Abstand
Energiespektrum für 500 Frames mit Exposure Time = 0.01s



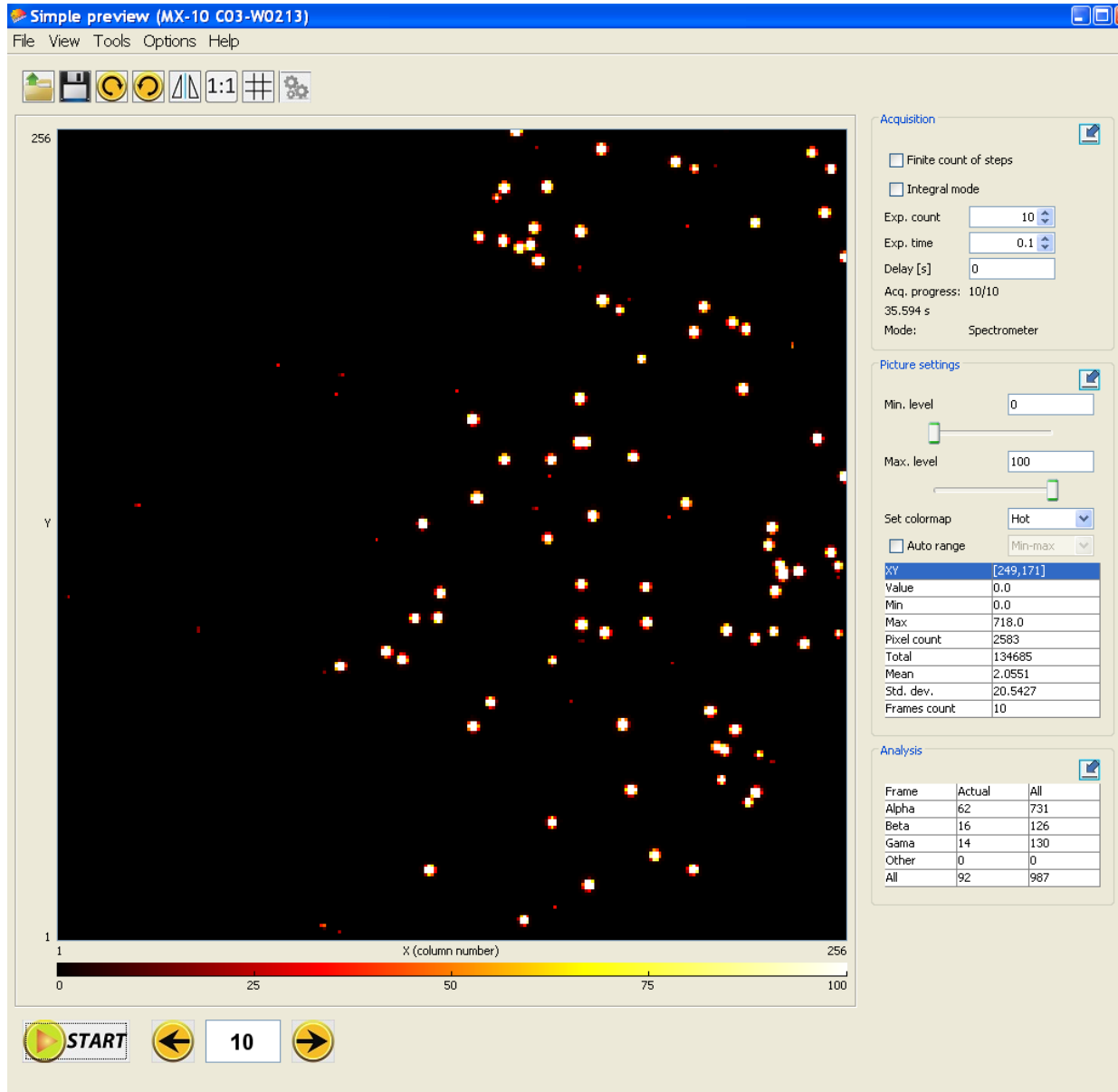
Am-241-Präparat (aus 91425) in ~ 2cm Abstand
Energiespektrum für 500 Frames mit Exposure Time = 0.05s



Am-241-Präparat (aus 91425) in ~ 2cm Abstand
Energiespektrum für 500 Frames mit Exposure Time = 0.1s

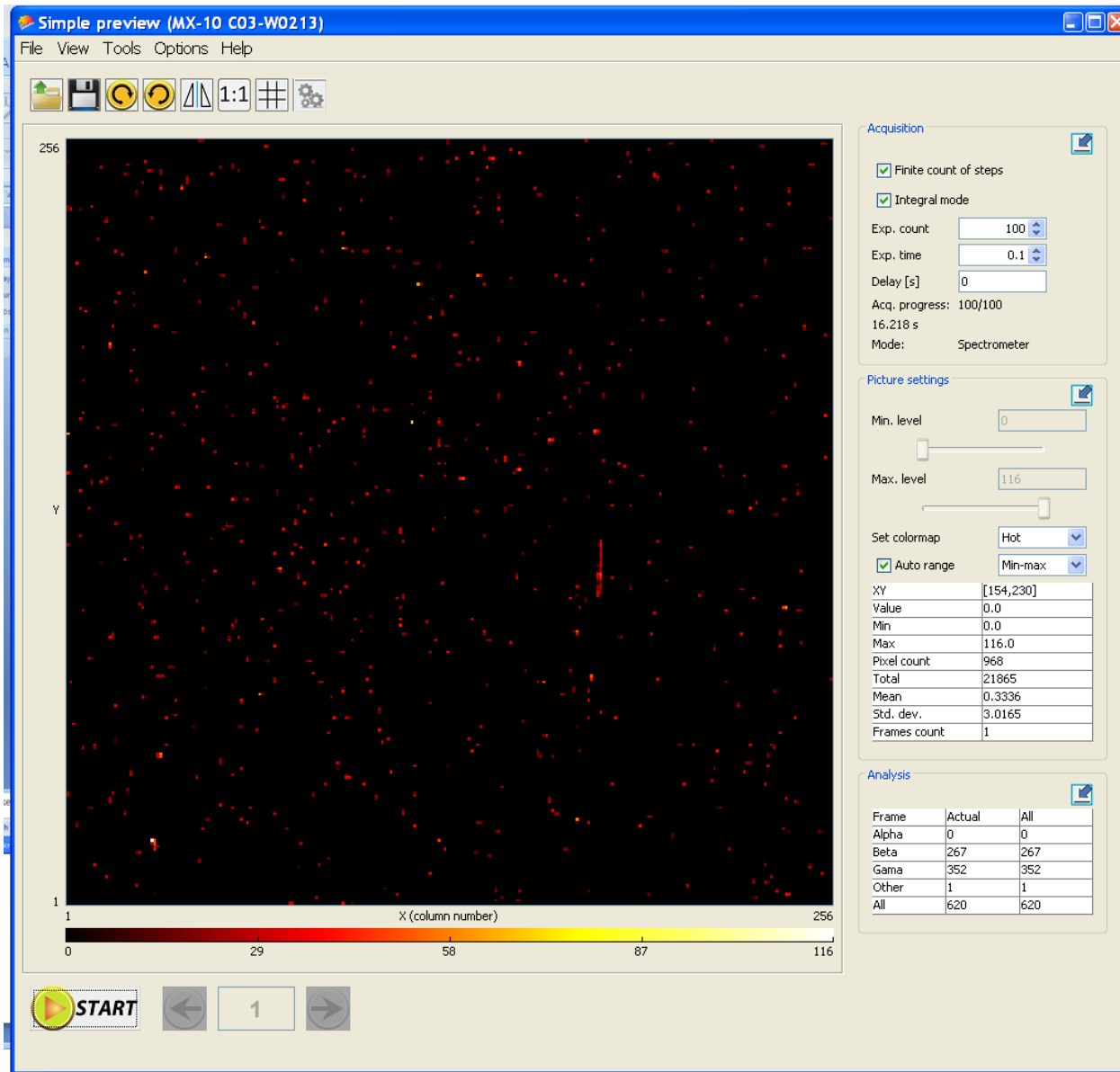


Am-241-Präparat (aus 91425) in ~ 2cm Abstand
Absorption von α -Teilchen durch Papier, welches linke Seite der Quelle bedeckt



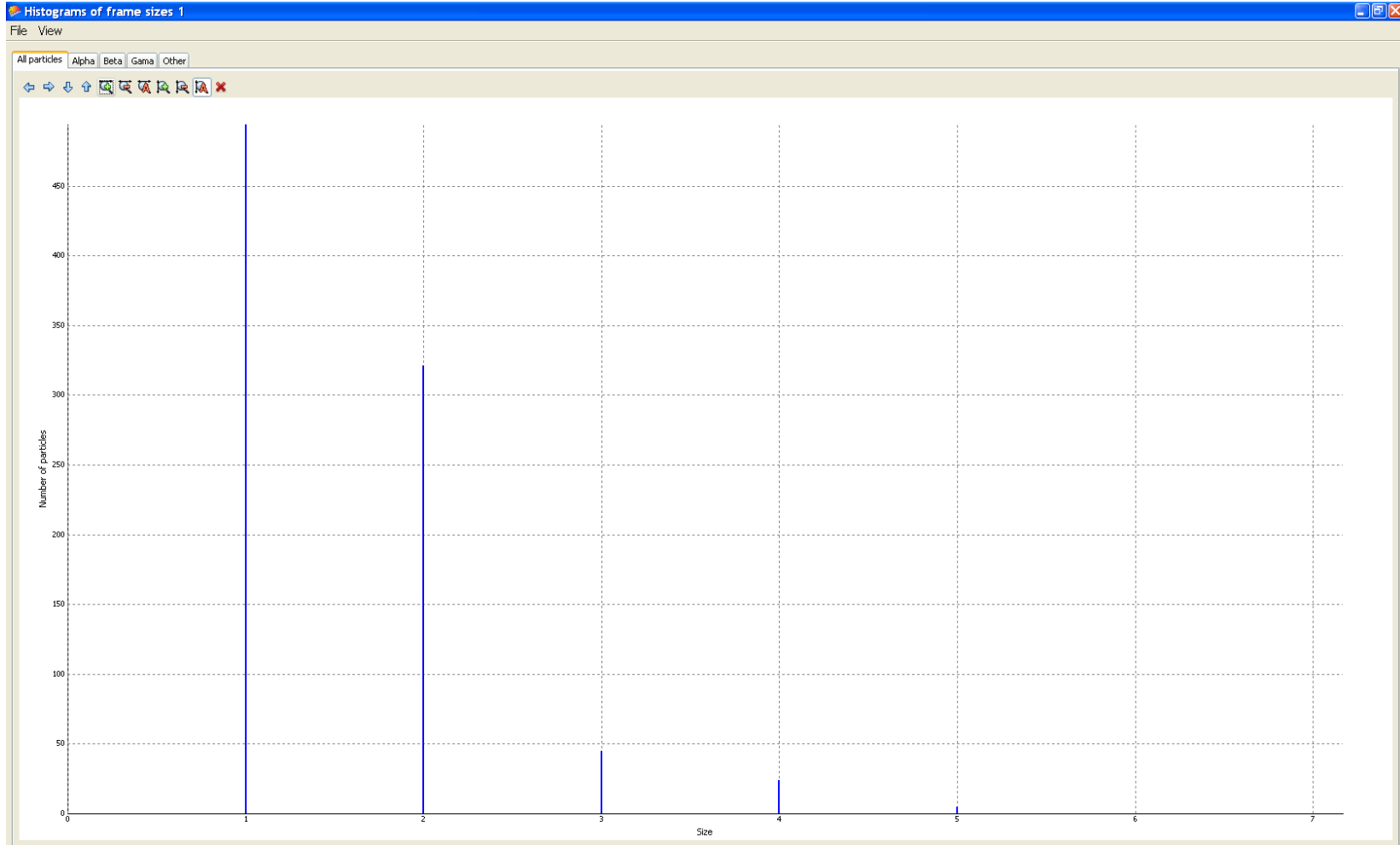
γ -Strahlung

Am-241-Präparat (aus 91425) in ~ 3cm Abstand Darstellung mit „Auto range“ aktiviert

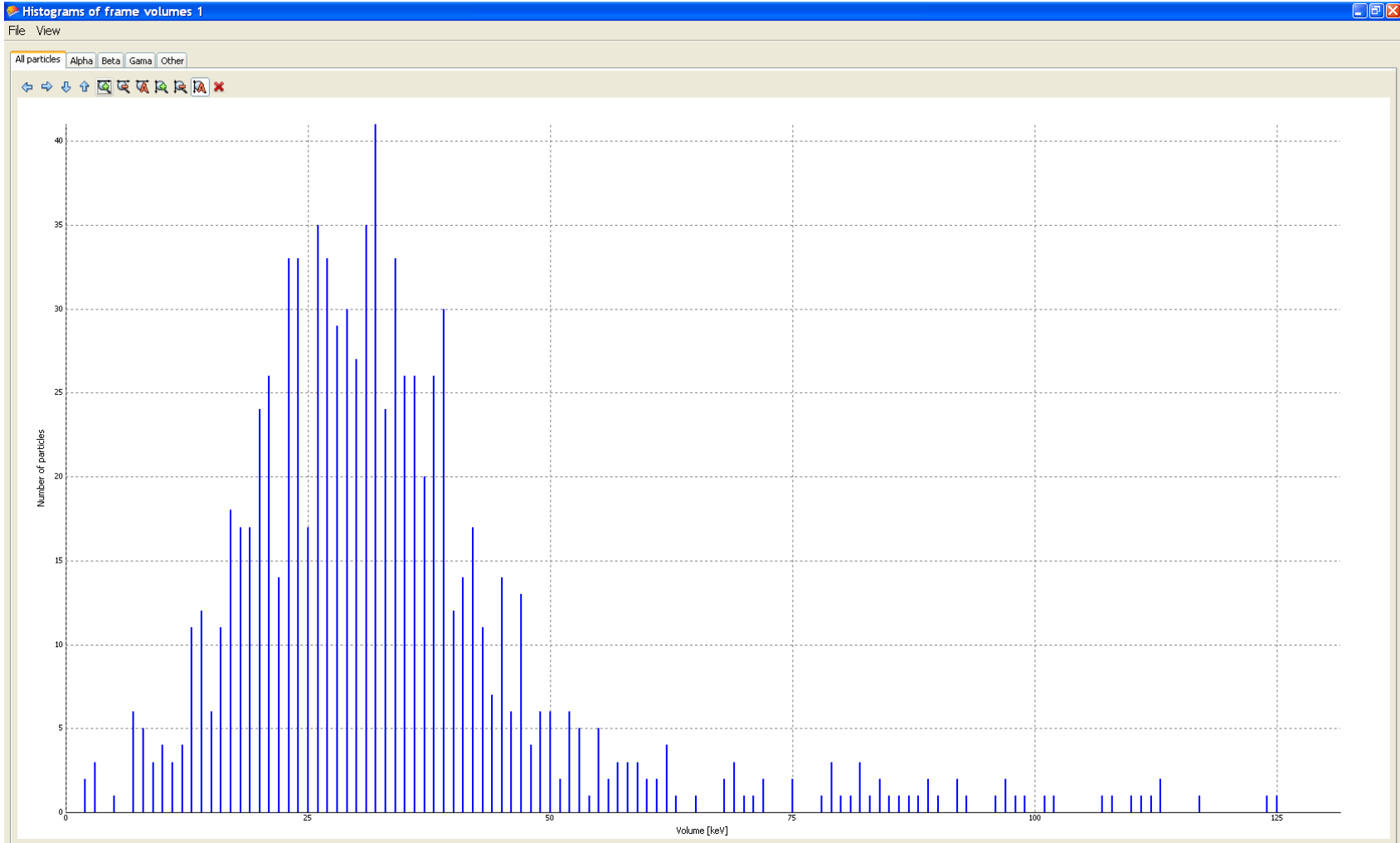


Am-241-Präparat (aus 91425) in ~ 3cm Abstand

Clustergröße



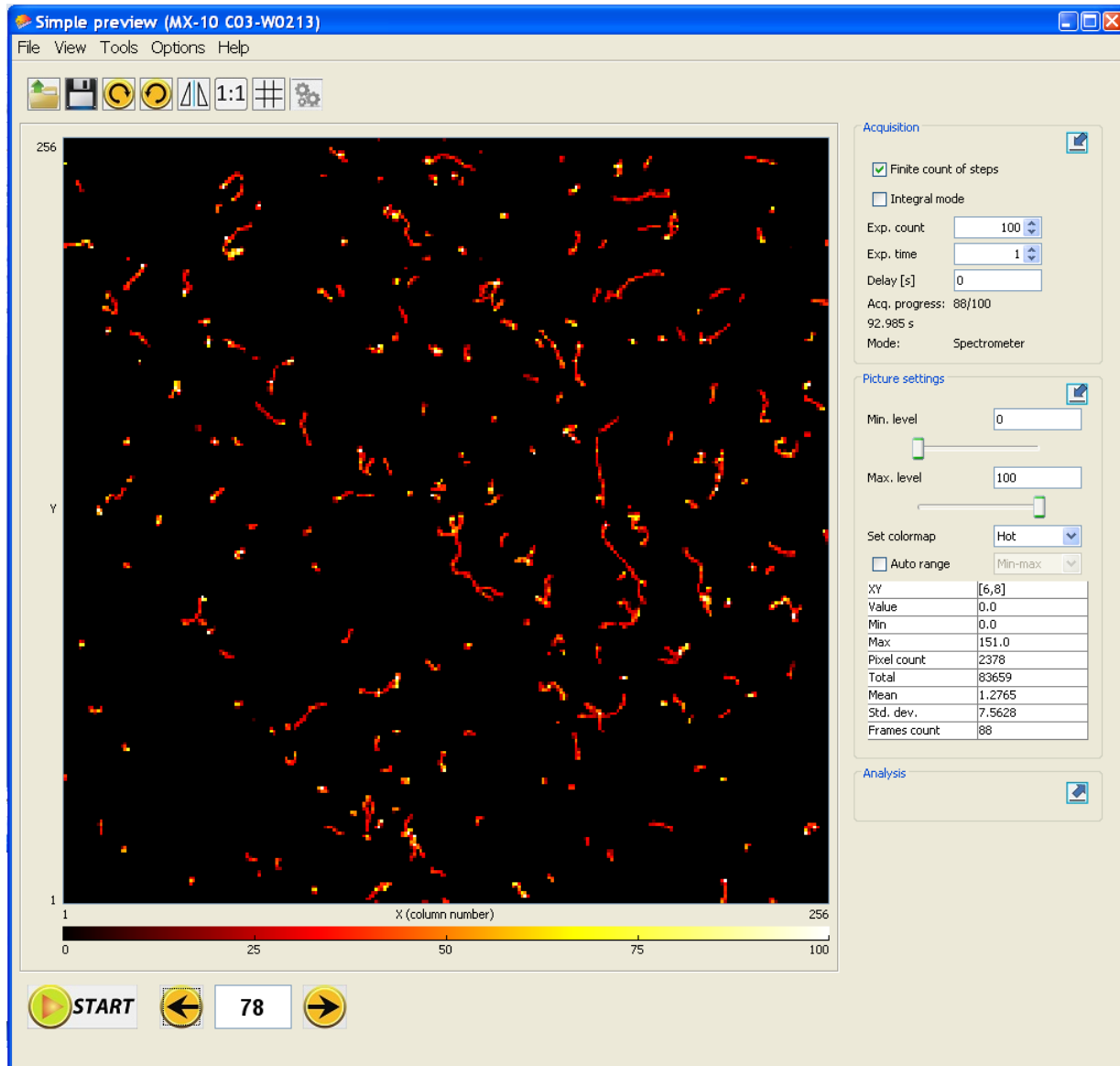
Am-241-Präparat (aus 91425) in ~ 3cm Abstand Energiespektrum



β -Strahlung

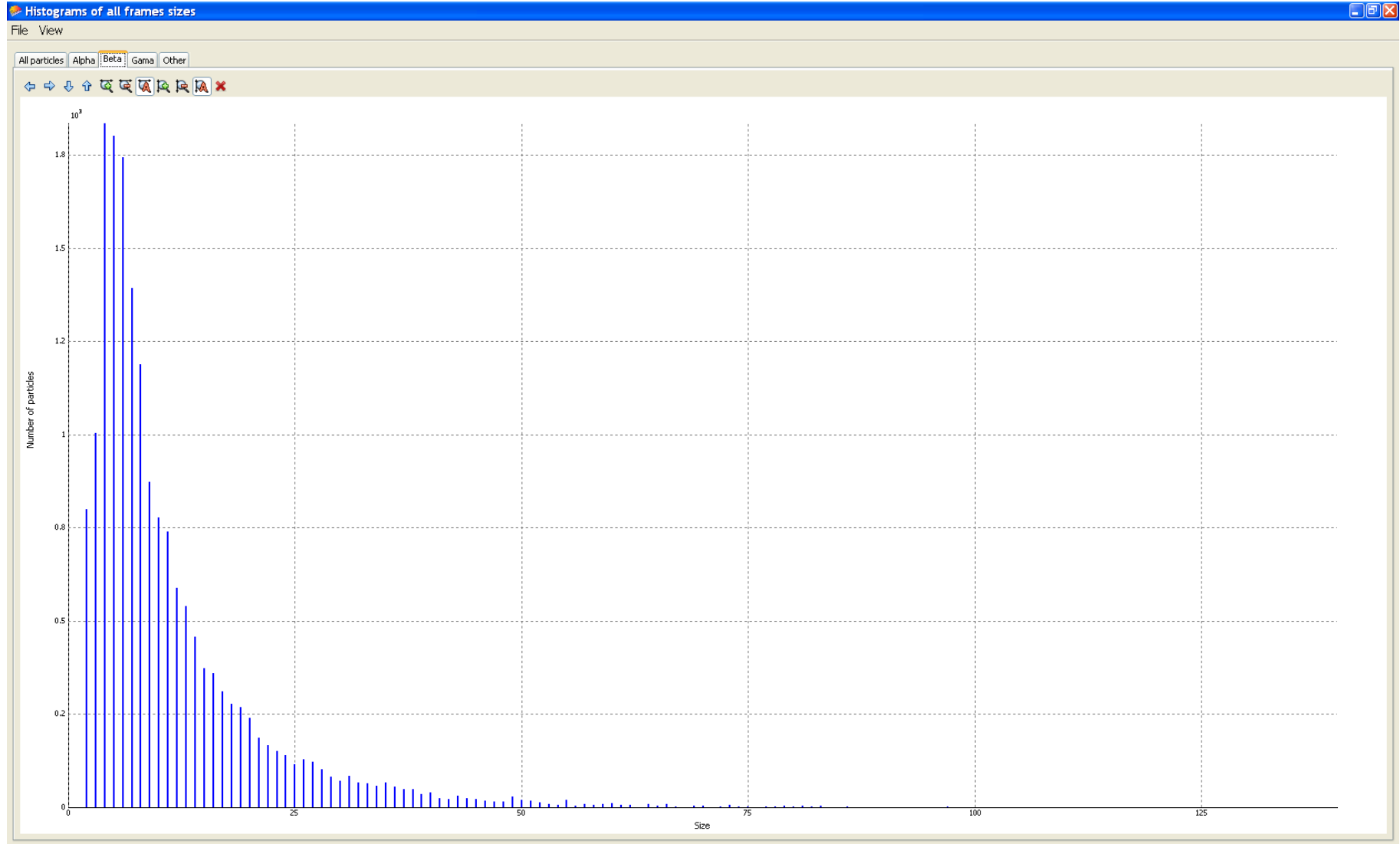
Sr-90-Präparat (aus 91425)

Darstellung mit „Max. level“ auf 100

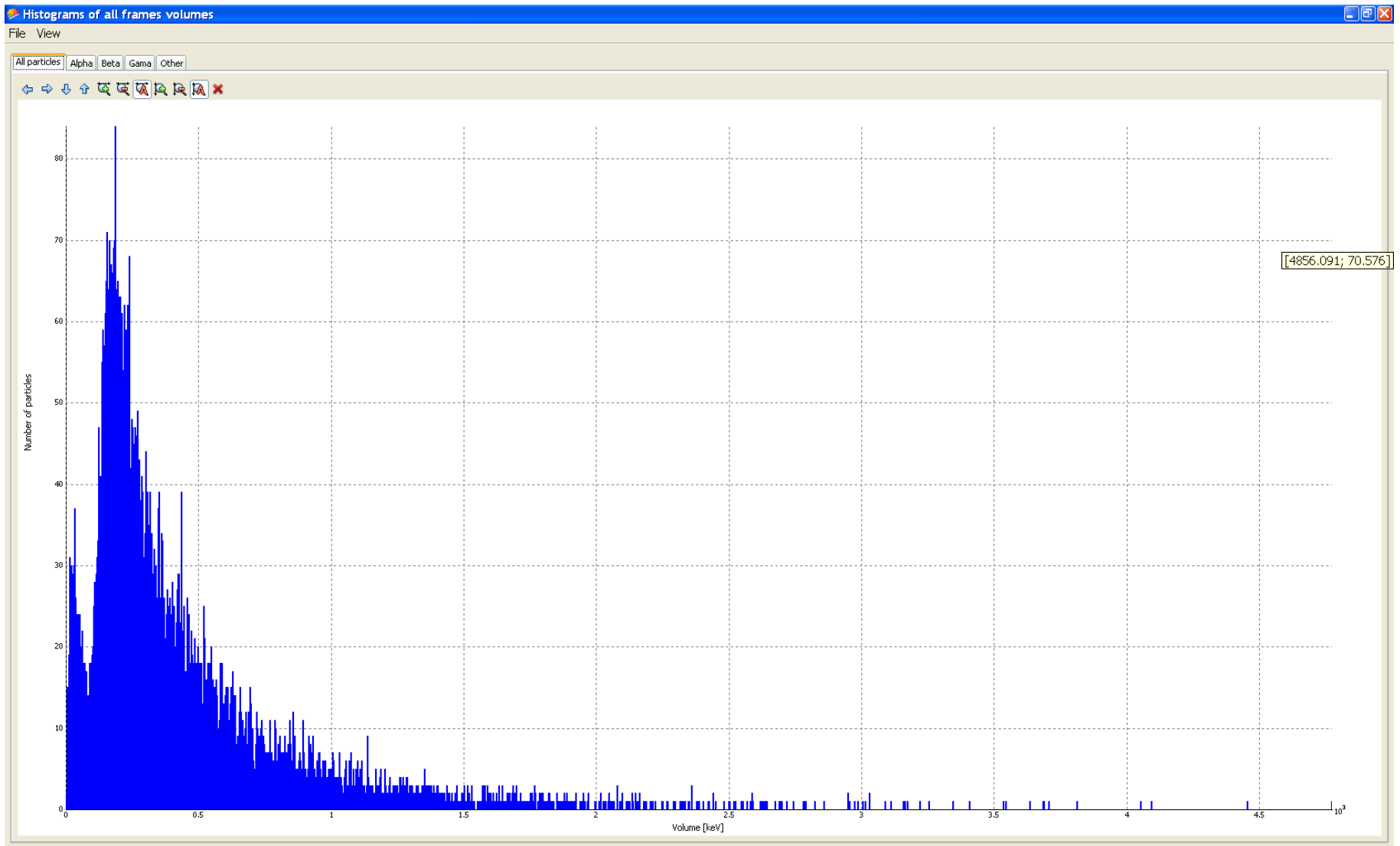


Sr-90-Präparat (aus 91425)

Clustergröße



Sr-90-Präparat (aus 91425) Energiespektrum



Mischpräparat

Mischpräparat (aus 91425)

Darstellung mit „Max. level“ auf 100

