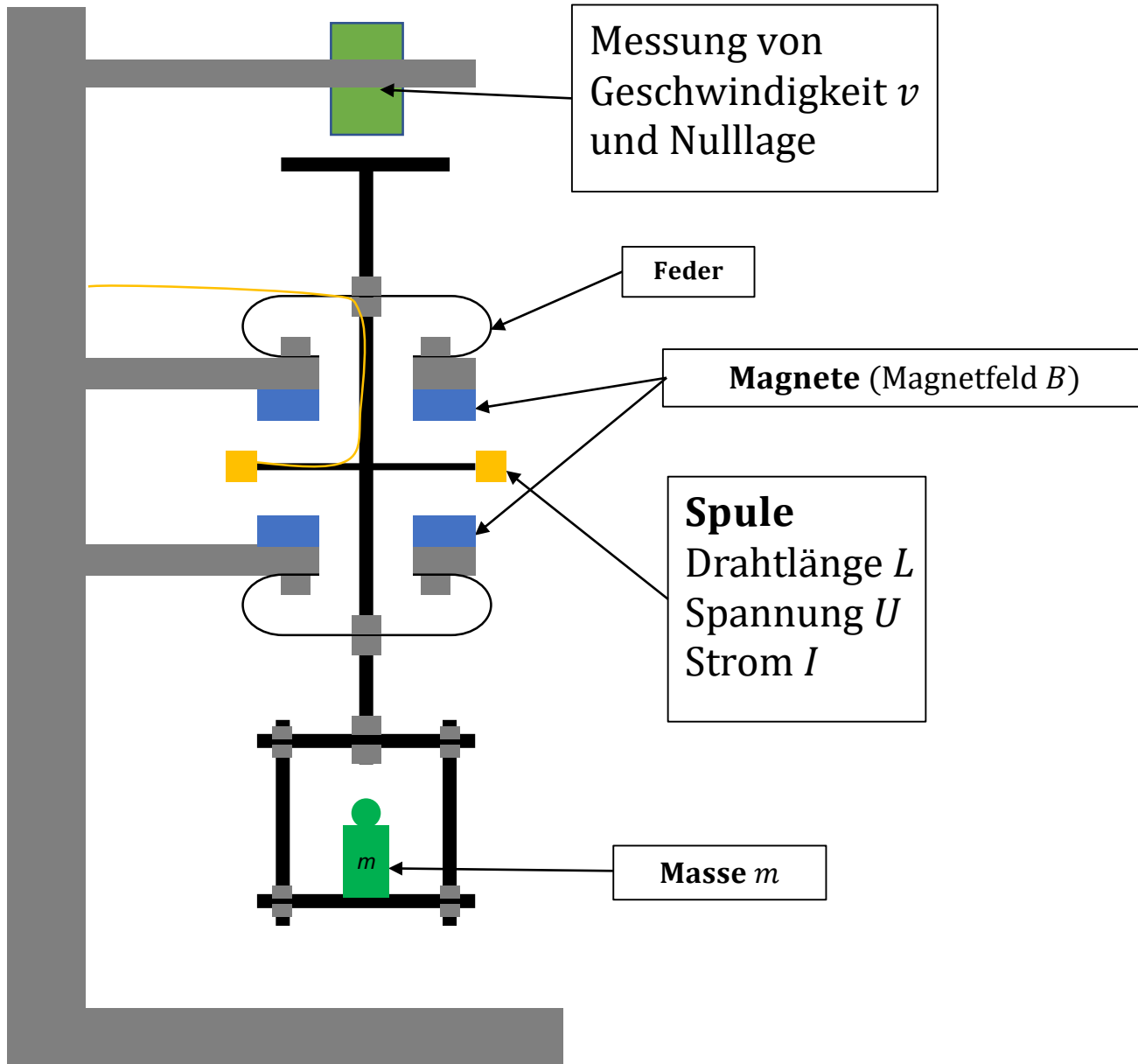


Die Watt-Waage



Schritt 1: Wägung

$$F_G = mg$$

$$F_{el} = BLI$$

$$F_G = F_{el} \rightarrow m = BLI/g$$

Schritt 2: Bestimmung von BL

$$U_{ind} = BLv$$

$$\rightarrow BL = U/v$$

Durch Einsetzen ergibt sich:

$$M = UI/(gv)$$